

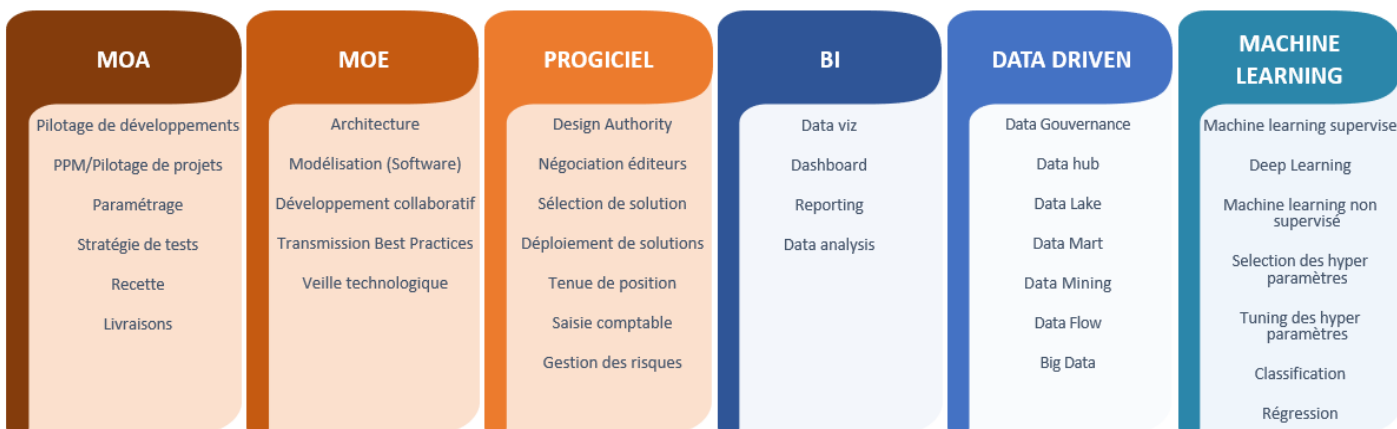
Nos domaines d'intervention

IT et Data Science

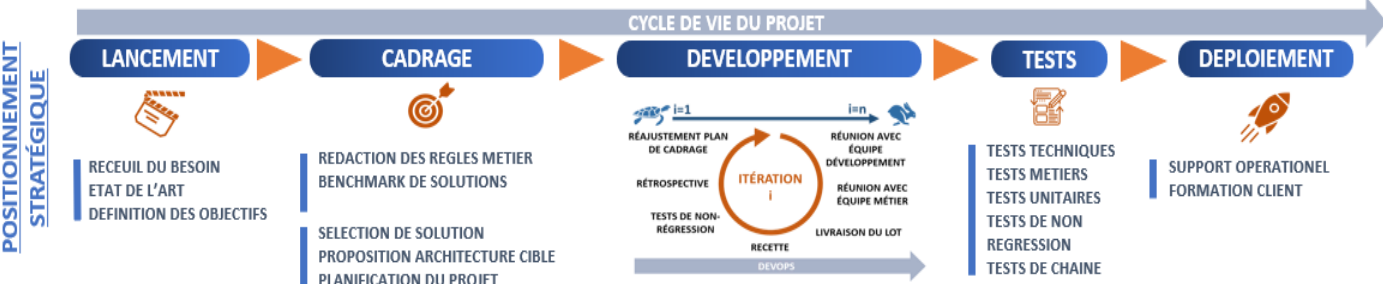
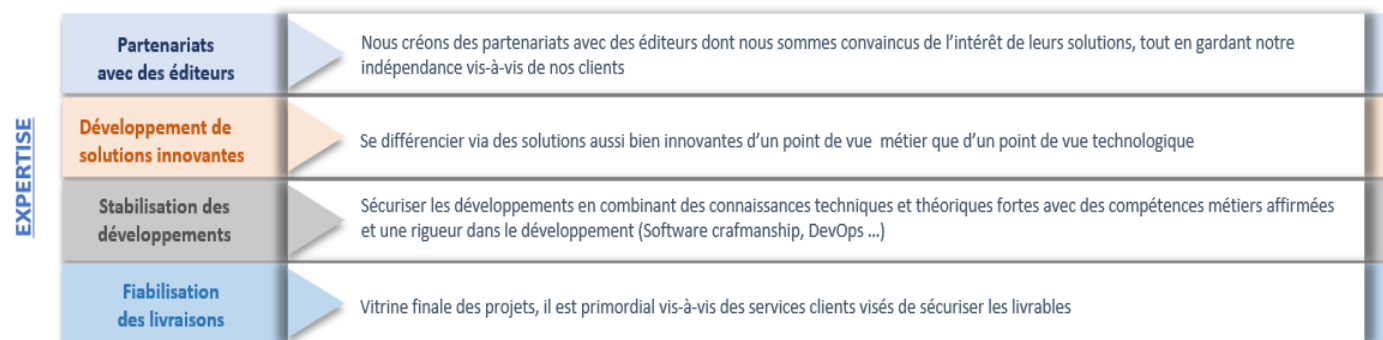
L'information a toujours été une **ressource stratégique** au sein de l'entreprise.

Cependant, elle est récemment devenue une denrée dont la valeur ne peut être réellement exploitée que si l'entreprise s'est dotée d'une **architecture des données** et de **moyens statistiques** et analytiques adaptés.

Notre expertise



Projet IT - Expertise & positionnement stratégique

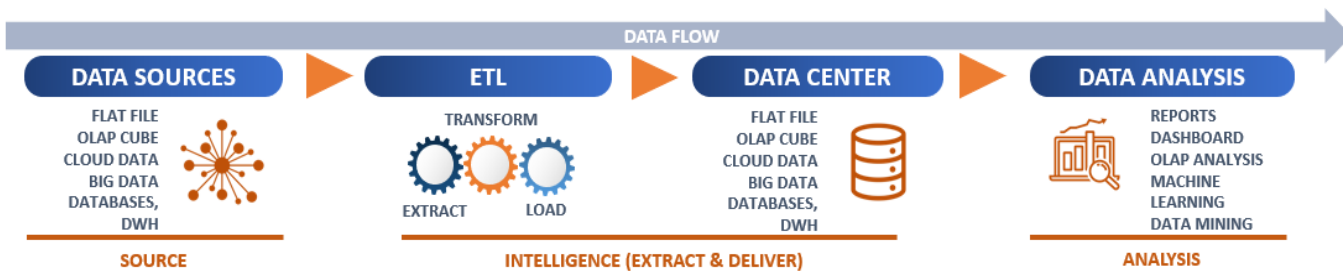


Data Science - Expertise & positionnement stratégique

EXPERTISE

Fiabilisation des données	Simplifier la collecte, associer les bons moyens de contrôle de la donnée de la source à sa diffusion, sont des facteurs clés déterminants pour assurer une qualité optimale de l'information
Valorisation des données existantes sous-exploitées	Définir la trajectoire de valorisation de la donnée pour optimiser le plan stratégique de l'entreprise, et répondre à ses enjeux de transformation & d'innovation
Automatisation et sécurisation des tâches chronophages	Rationaliser un maximum des tâches récurrentes et chronophages pour se consacrer à des tâches à plus forte valeur ajoutée
Accompagnement des entreprises sur la gouvernance de données	Gérer un référentiel centralisé afin d'améliorer la gestion des risques, de pallier la perte de clients, de détecter des fraudes, de créer des rapports précis (AML, BASEL, KYC, RGPD) et d'améliorer la sécurité et la confidentialité des données
Analyse de données	Via des algorithmes alimentés par un grand nombre de données, faire ressortir et apporter une explication à certains phénomènes intuitifs ou contre-intuitifs, et implémenter des indicateurs prédictifs

POSITIONNEMENT STRATÉGIQUE



Nos domaines d'intervention



ASSET MANAGEMENT

- Mise en œuvre Front-to-Back-to Compta., avec lien trésorerie
- Toutes classes d'actifs : VMOB, Monétaire, Non Cotés, Dérivés

OFFRES CLÉS :

- Référentiel - Data Management
- Portfolio Management
- Investment Management
- Fund Accounting
- Sélection et migration d'outils



ALM

- ALM assurantiel et bancaire
- Modélisation et projection de l'actif financier & du passif économique
- Calcul d'indicateurs de risques

OFFRES CLÉS :

- Allocation d'actifs sous contraintes
- Elaboration de stratégies d'investissement
- Réalisation de stress-tests



RISK MANAGEMENT

- Optimisation du suivi des risques de marché et de crédit
- Gouvernance, Risques, Conformité (GRC)

OFFRES CLÉS :

- Gouvernance des risques
- Calibration de modèles (dont LGD, PED, VaR)
- Gestion du risque opérationnel



RÉGLEMENTAIRE

- Veille réglementaire
- Cadrage et déclinaison des règles
- Simulation et analyse d'impacts
- Mise en œuvre multinormes

OFFRES CLÉS :

- French Gaap, Loi Pacte
- IFRS (IAS 39, IFRS 9 & IFRS 17)
- S2
- EMIR, MIFID, FRTB
- ISR / ESG



COMPTABILITÉ

- Accompagnement des Directions Financières et Comptables
- Appui au contrôle de gestion
- Administration des systèmes

OFFRES CLÉS :

- Comptabilité Générale & Technique
- Comptabilité des Placements
- Comptabilité Bancaire
- Interpréteurs comptables
- Fast close



IT - DATA SCIENCE

- Évolution de schéma directeur
- Sélection d'outils (RFI, RFP, POC)
- Conception d'outils : internes cabinet ou internes aux clients
- Design Authority
- Implémentation de solution
- Support aux opérations

OFFRES CLÉS :

- Optimisation de la gestion de la donnée (Data Governance)
- BIG DATA & Reporting BI
- DATA SCIENCE
- Partenariats et expertise : SAS, IBM, Qlik, Microsoft, Alteryx

Command Strategy

Un cabinet récent et indépendant, spécialisé en services financiers, qui accompagne les Asset Managers, Assureurs, Asset Servicers, Banques et Organismes gouvernementaux dans la réalisation de leurs projets.

Couvrant toute la chaîne du conseil, de l'analyse stratégique à la mise en œuvre opérationnelle, Command Strategy met au profit de ses clients sa triple compétence en Finance, SI et en Gestion de projet

Nous Contacter

Command Strategy Advisory,

33 Avenue du Maine, 75015 Paris
01.44.10.42.82

contact@commandstrategy.com
www.commandstrategy.com